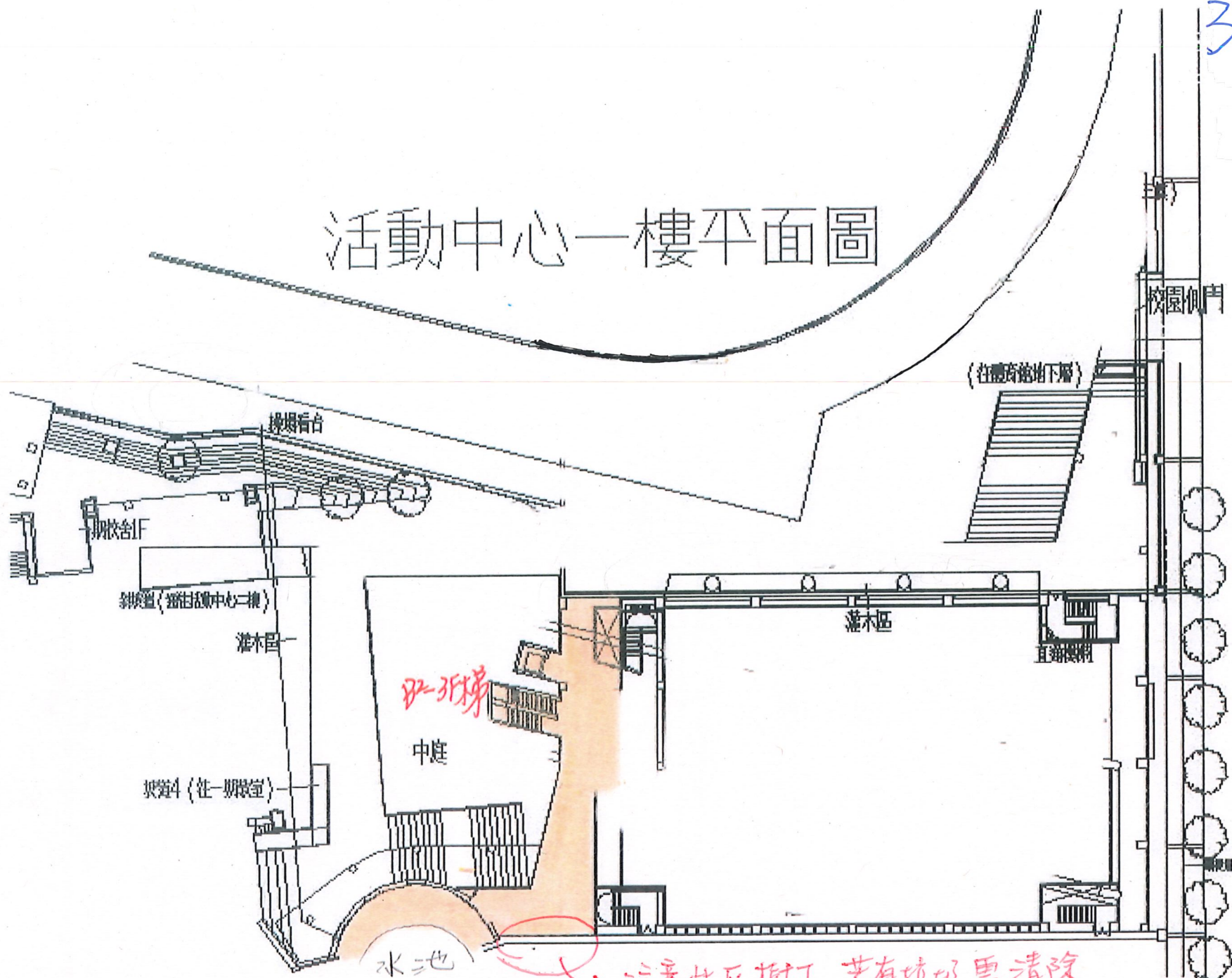


班級	111學年度下學期班級外掃區打掃區域
101	B棟5樓電梯前的廣場；5樓CD棟美感教育資源中心、語言教室及其走廊(含欄杆、洗手台、平台、窗戶等)、5樓C棟水彩、版畫、素描教室及其外側走廊(含欄杆、洗手台、平台、窗戶等)
102	102教室旁電梯前廣場；C棟東側靠近操場的樓梯(從地下室到6樓,含地下室電梯前廣場及地下室到1F間兩旁小平台)及電梯內部、資源中心4F全部(含欄杆擦拭)
103	4樓CD棟間的男女廁、CD棟間樓梯(從地下室到6樓,含地下室電梯前廣場)及電梯內部
104	B棟5樓：護理、軍訓、視聽教室及其走廊(含欄杆、洗手台、平台、窗戶等)、男女廁；D棟5樓：教具室和數學專科教室及前方走廊(含欄杆、洗手台、平台、窗戶等)
105	105教室小走廊旁廣場；資源中心5樓全部(含欄杆擦拭)、5樓CD棟間男女廁、5樓CD棟電梯前廣場(含欄杆、平台等)
106	教室大走廊電梯前廣場、C棟6樓：天文教室、地科、生活科技教室及兩側走廊(含欄杆、洗手台、平台、窗戶等)、電梯前廣場；D棟6樓：國文、地理和歷史科教室外側走廊(含欄杆、洗手台、平台、窗戶等)；CD棟間的男女廁、B棟5與6樓連接的樓梯
107	B棟4樓男女廁及外側走廊(含欄杆、洗手台、平台等)、4樓AB棟間通道、AB棟間樓梯(從地下室到6樓,含地下室電梯前廣場)及電梯內部
108	3樓AB棟間通道、3樓物理教室及專任辦公室(含其外側走廊、欄杆、洗手台、平台、窗戶等)
109	B棟6樓化學、生科、公民教室及其外側走廊(含男女廁、欄杆、洗手台、平台、窗戶等)、B棟樓梯(從1樓到6樓)及電梯內部
110	A棟4樓：廁所、化學教室、生物教室、周圍走廊(含欄杆、洗手台、窗戶等)、露天平台
111	3樓教師會、家長會辦公室及其外側和周圍走廊(含欄杆、兩個洗手台、飲水機、花台澆水、窗戶等)；4樓資源教室、導師室及其外側和周圍走廊(含欄杆、兩個洗手台、飲水機、窗戶及通往5樓看台的小樓梯等)
112	A棟3樓男女廁、3樓A棟語言教室及其兩側走廊(含欄杆、洗手台、平台、窗戶等)
201	D棟1樓行政處室：教務主任辦公室、教務處、學務主任辦公室、學務處；教務處、學務處外走廊及椅子、欄杆
202	202教室旁電梯前廣場；3樓導師室及外側小空地(含欄杆擦拭)、3樓生涯規劃教室及兩側走廊(含欄杆、平台、窗戶等)、3樓CD棟間的男女廁
203	總務處(含後門的1個小洗手台)及其走廊(含欄杆、平台、窗戶等)、會計室、人事室、A棟集合場(總務處與健康中心之間,含公告欄)、A棟和B棟間的噴水池與其周圍、A棟往地下室樓梯、1樓視聽教室外及附近空地
204	學生宿舍前樓梯及樓梯至跑道間的廣場、操場跑道邊的全部黃色地磚道(包括A、B、C棟通往操場的小階梯、操場與活動中心連接斜坡道的下方區域)、跑道往活動中心樓梯(往下走的樓梯)、保健室後方的空地、A棟1樓無障礙坡道(含至活動中心的短樓梯)
205	教室大走廊電梯前廣場、校門口廣場內外部(含校門口外側左、右人行道)、無障礙坡道(含欄杆)、警衛室旁木櫃上方擦拭
206	圖書館及圖書館前的空地(含鐘刻擺、桌椅整潔、和盆栽澆水)、圖書館與宿舍間的磨石子地通道及通往垃圾車方向的小樓梯
207	B棟3樓男女廁及外側走廊(含欄杆擦拭)、3樓AB棟間的圓環(含欄杆擦拭)、A棟樓梯(從1樓到5樓)
208	A棟1樓男女廁、生態園區、健康中心及其走廊、集賢台周圍及後方空地、1樓AB棟之間通道
209	A棟5樓：音樂、水墨、美術、物理教室及其走廊(含欄杆、洗手台、平台、窗戶等)、男女廁、5樓AB棟間通道
210	2樓校長室(含陽台資收物的清理)和其外側走廊(含欄杆擦拭)、2樓行政會議室、秘書室及其外側走廊(含2個公告欄清理、欄杆、平台、窗戶等)、A棟2樓男女廁
211	1樓藝文中心、藝文中心前後方空地(含無障礙坡道及平台和花園)、1樓CD棟間的男女廁及前方廣場(含電梯前磨石子地)
212	蛋形廣場及廣場四周的草地、合作社及前方廣場(含兩側走廊及1個小洗手台)、教學D區播音室外走廊、校史室外走廊及平台上方
301	活動中心外的電梯及旁邊的樓梯(B2至3樓)、活動中心1樓平台(含通往總務處生態池旁的小通道)、活動中心2樓全部及通往A棟2樓的坡道及通往A棟1樓健康中心旁男女廁的坡道
302	302教室旁電梯前廣場；教室大走廊電梯前廣場、2樓導師室及外側小空地(含欄杆擦拭)、2樓多功能教室及兩側走廊(含欄杆、平台、窗戶等)、2樓CD棟間的男女廁
303	資源中心3樓全部(包括輔導室與廁所、社團辦公室外走廊、圓環、社團辦公室公共區域、社團辦公室戶外平台等)
304	地下室全部(包括車道A與車道B及黃色斜坡道部分、垃圾和積水清除、和蜘蛛絲清理)
305	活動中心3樓走廊與連接A棟3樓的坡道、3樓的露天平台、社團練習教室的走廊(玻璃不需擦拭)和通往操場的大樓梯
306	圖書館閱覽室(地下室)
307	活動中心B2外部：體育組辦公室、體育器材室、舞蹈和韻律教室(窗戶即可)、攀岩區附近天井廣場、活動中心外側部分空地(含體育組前洗手台和飲水機)
308	活動中心B2內部【包括舞台、舞台後台】、內部的三座樓梯、內外玻璃擦拭；B1座椅區(含中控室、上樓的小樓梯和上樓梯的平台及玻璃)
309	操場及周圍草地(含宿舍旁的植栽區)
310	B棟2樓男女廁及其外側走廊(含欄杆擦拭)、2樓AB棟間圓環區域(含欄杆擦拭)、2樓教官室(含其陽台、外側走廊、欄杆、洗手台、窗戶等)、樓梯旁兩側走廊(含欄杆擦拭及洗手台)
311	活動中心B2外部：演藝廳的男女廁(含身心障礙者)、活動中心和演藝廳之間所有空地、活動中心至A棟1樓的大樓梯、大樓梯及電梯至活動中心間之廣場
312	2樓AB棟間通道、2樓烹飪、家政教室、2樓專任辦公室(含其外側走廊、欄杆、洗手台、平台等)、水池旁通往2專的小樓梯及門板

301-1

# 活動中心一樓平面圖



操場看台

校舍1F

到操場(經由活動中心二樓)

灌木區

校舍4(往一期校室)

紅-3F樓梯

中庭

水池

灌木區

<往體育館地下層>

校園側門

注意此區樹下,若有垃圾需清除,請帶回教室分類



301-2

大階梯

(連通田徑場與活動中心二、三樓)

(通往一期校舍一樓)

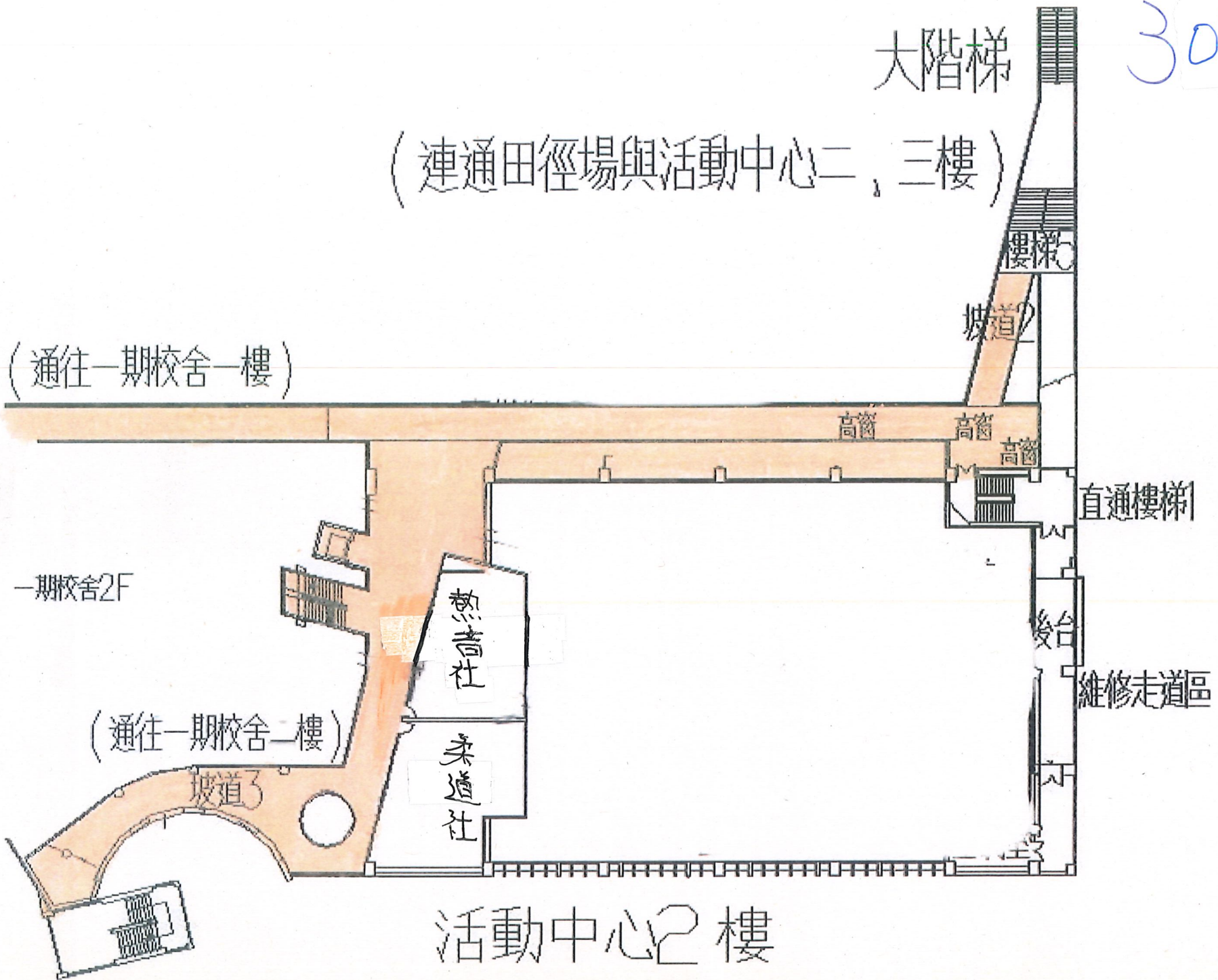
一期校舍2F

(通往一期校舍二樓)

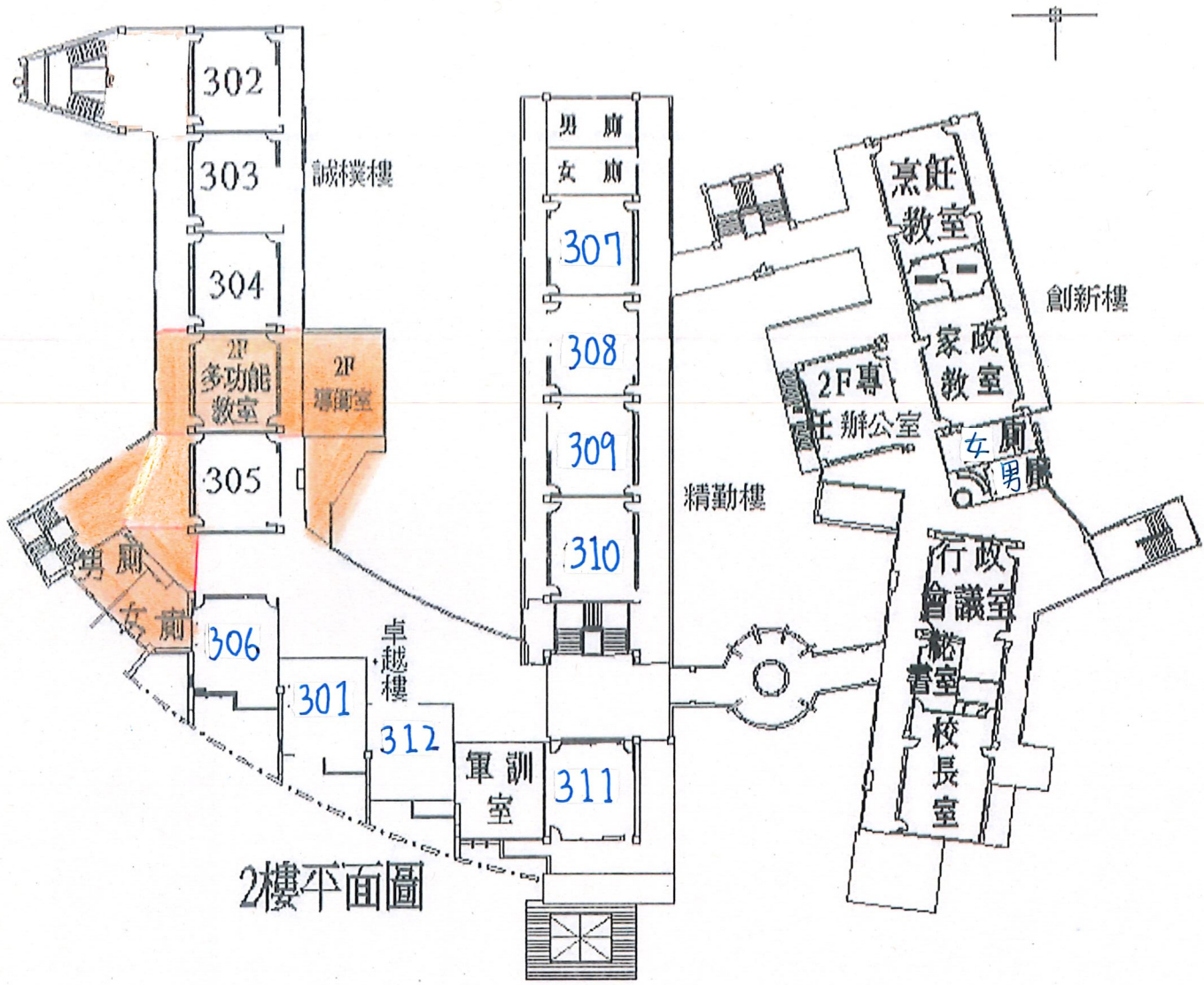
熱音社

柔道社

活動中心2樓

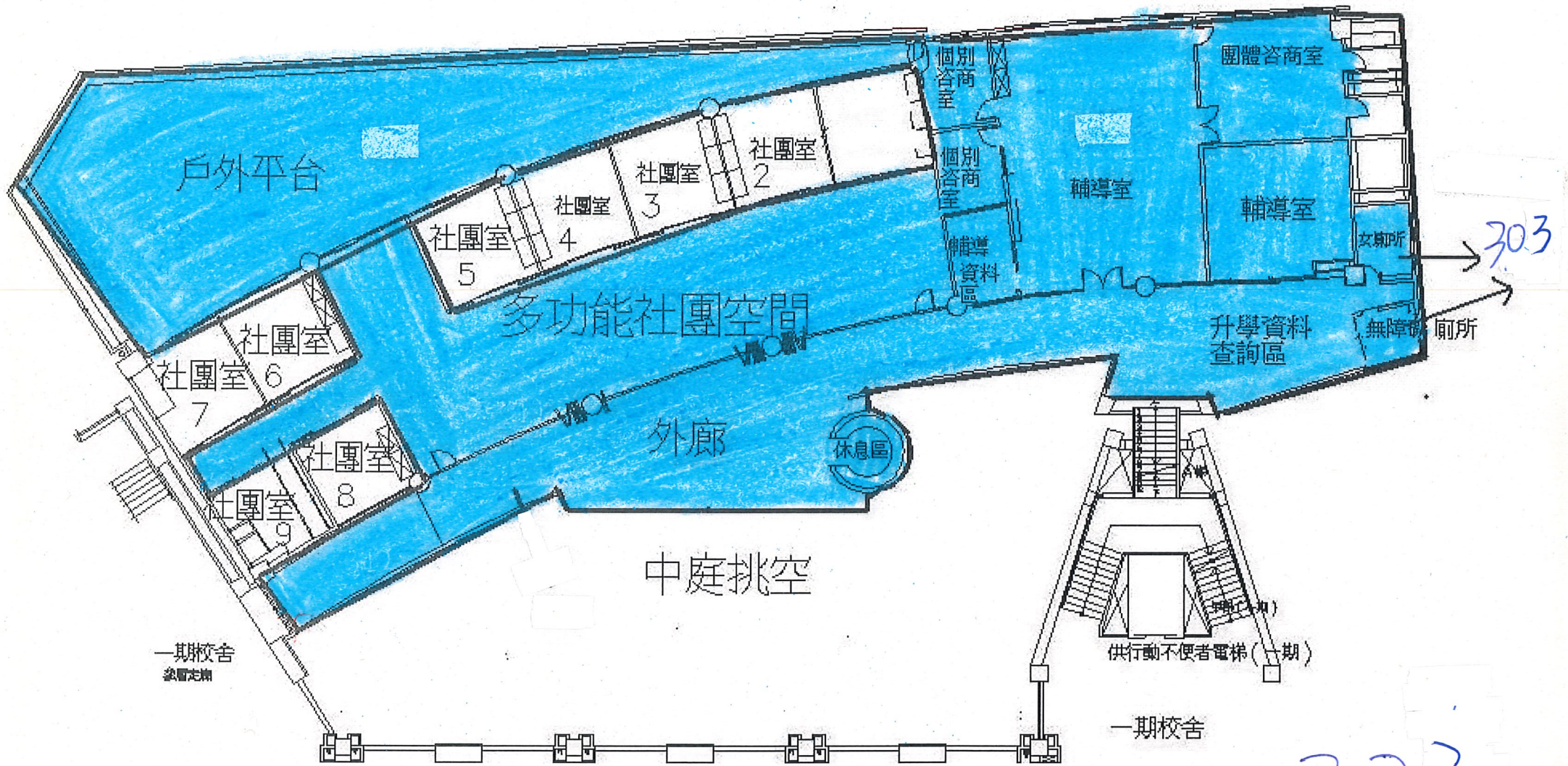


302



2樓平面圖





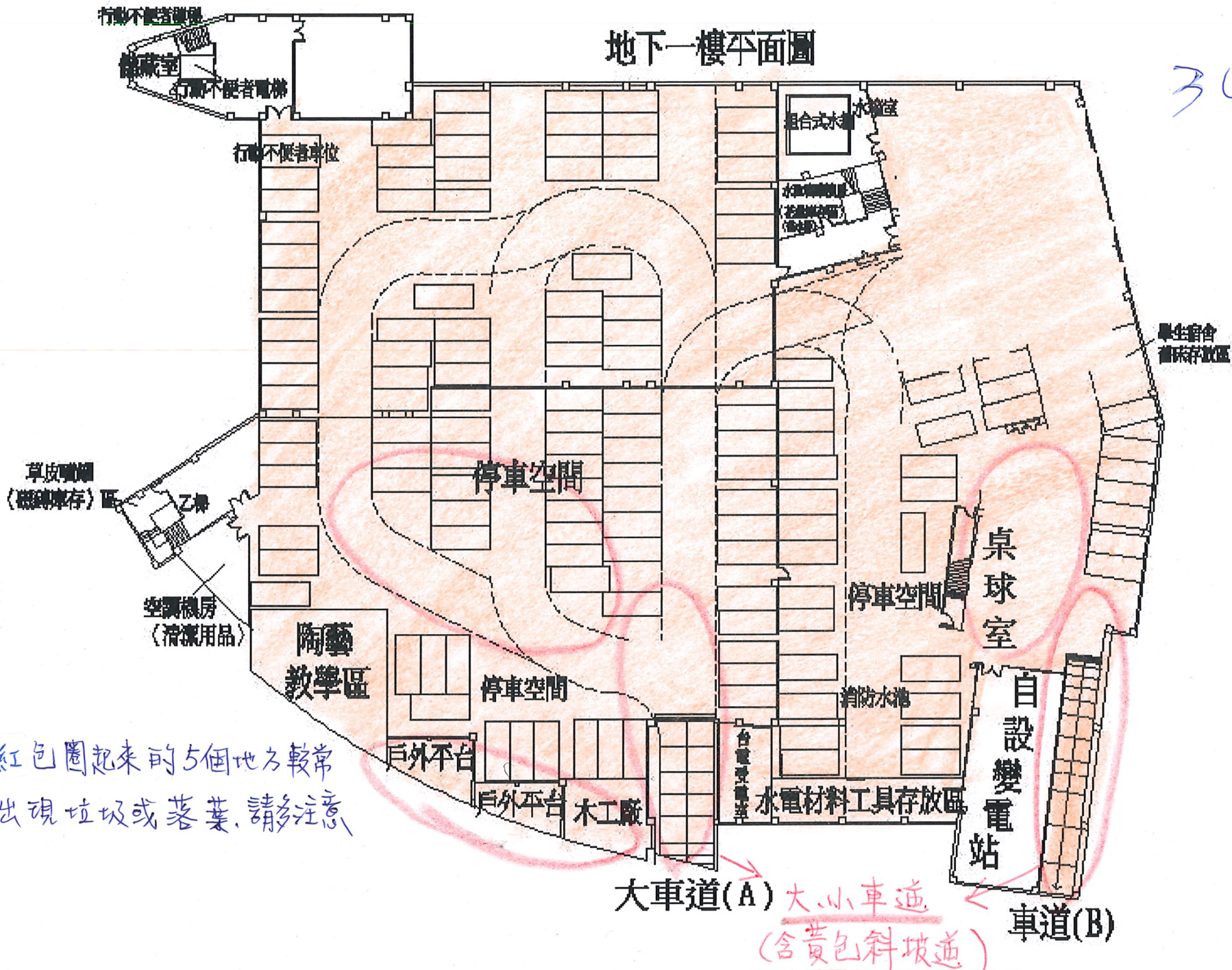
資源中心3F平面圖

303



# 地下一樓平面圖

304

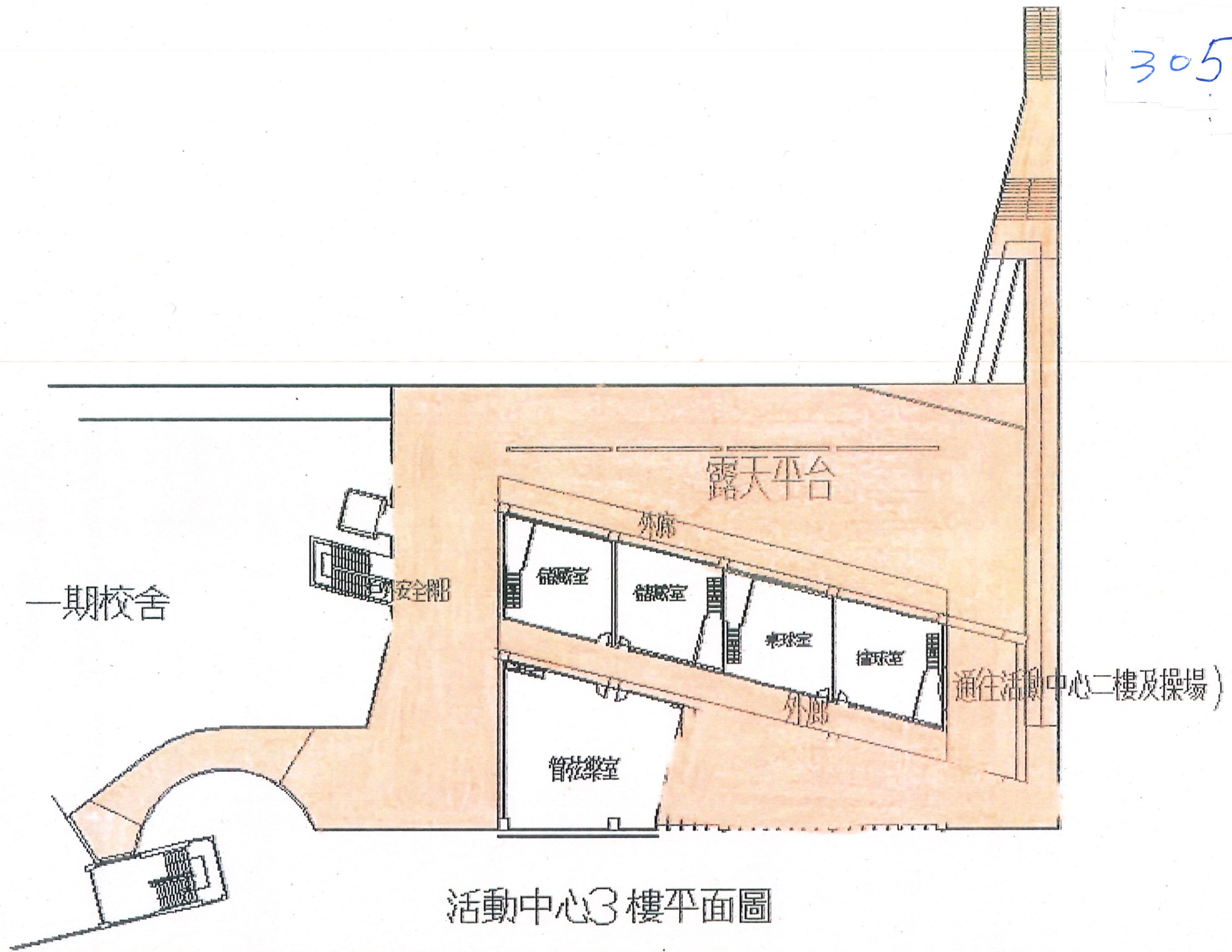


\*紅色圈起來的5個地方較常出現垃圾或落葉，請多注意

大車道(A) 大小車道  
(含黃色斜坡道) 車道(B)

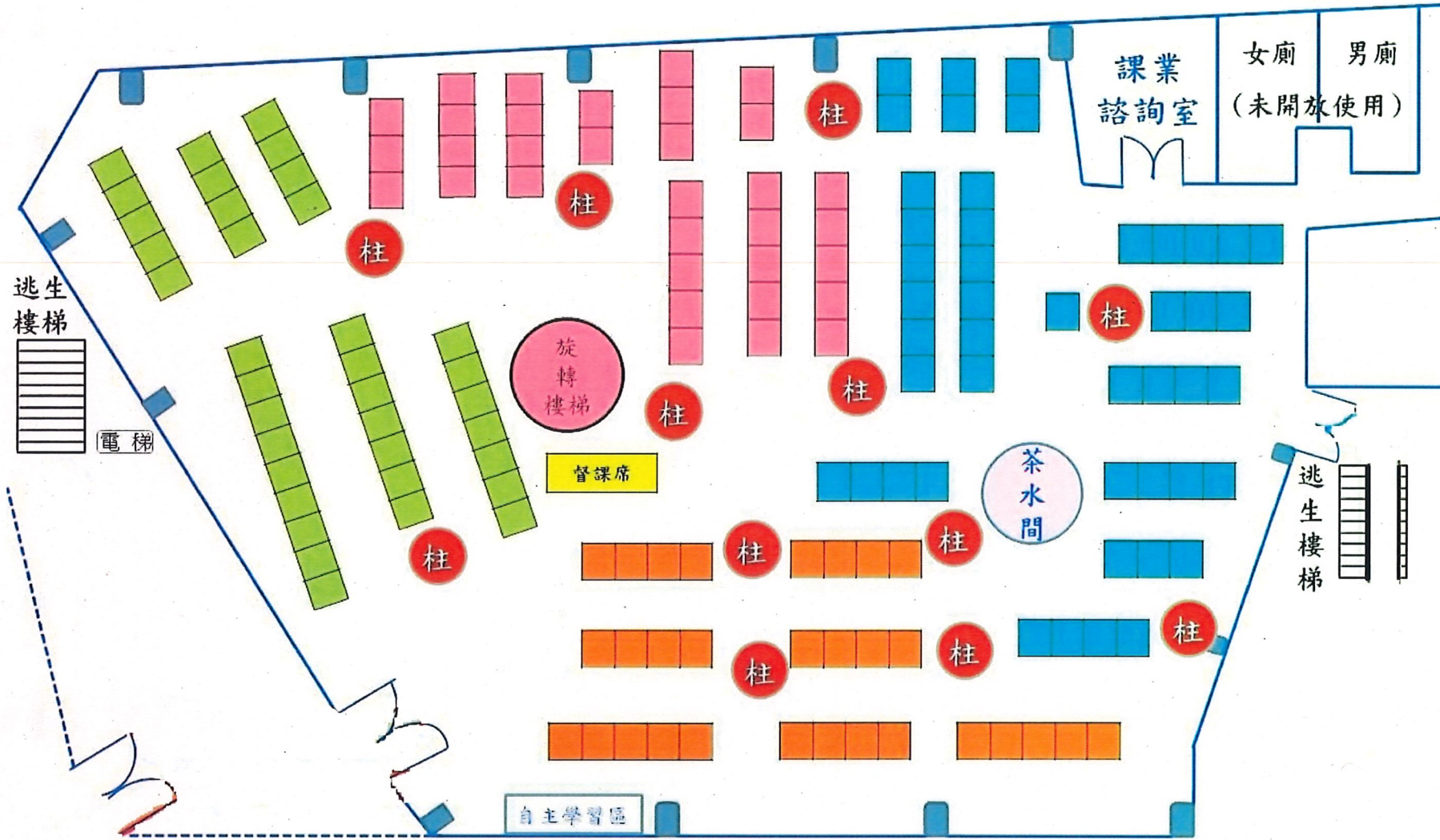


305



活動中心3樓平面圖

# 國立苑裡高級中學圖書館地下室

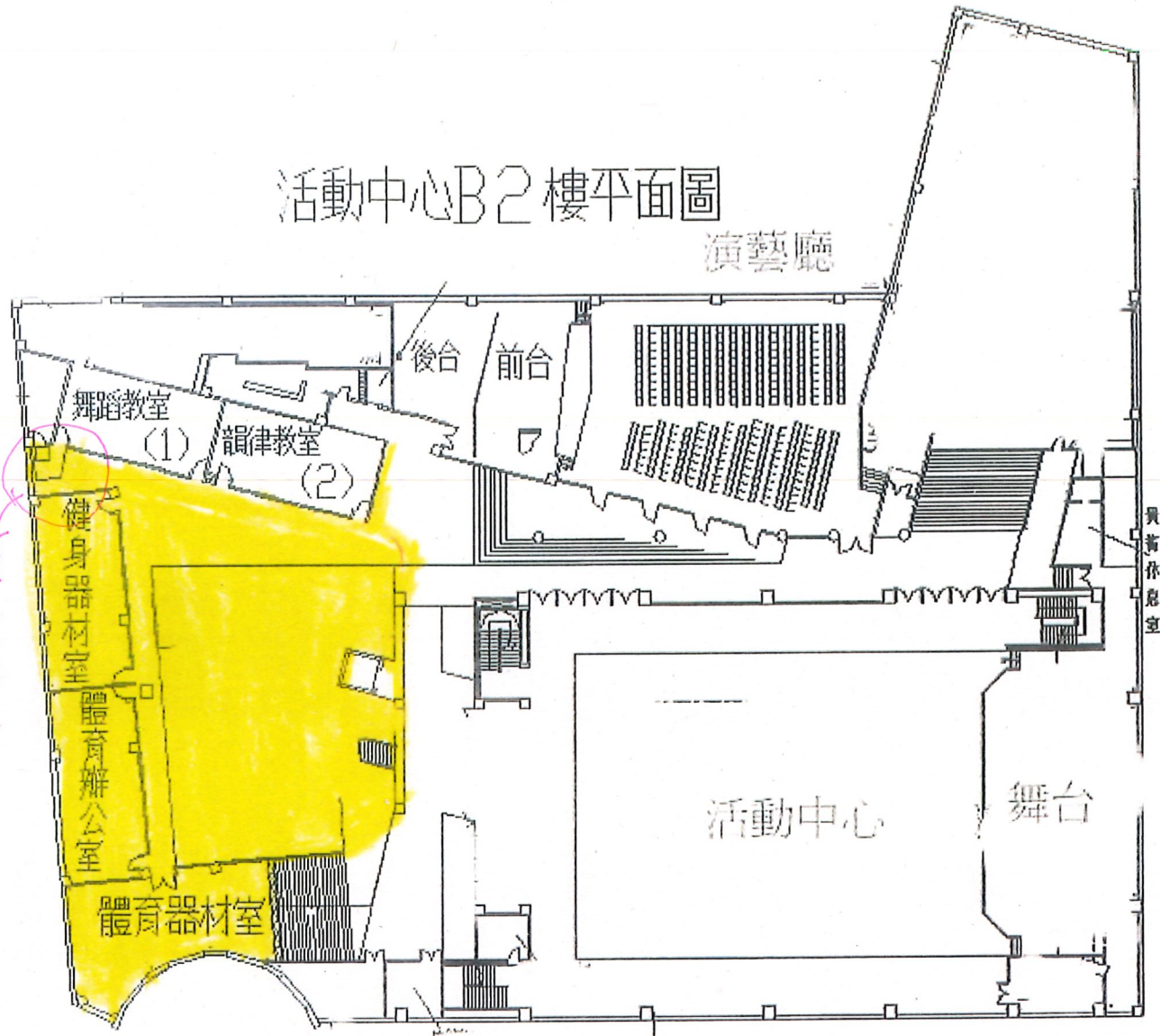


早上：打掃桌面；下午：打掃地板



307

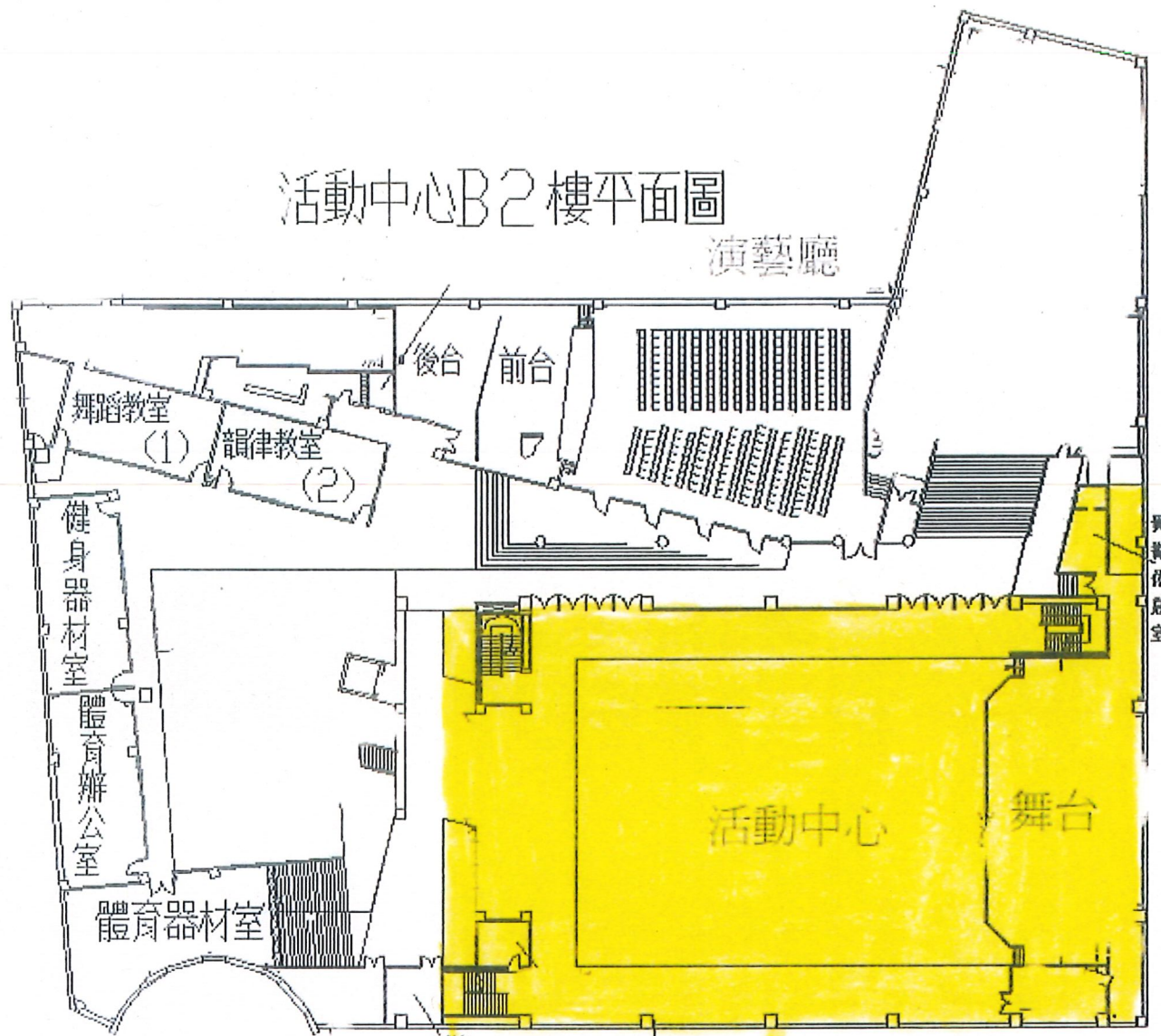
# 活動中心B2樓平面圖



注意此區不可囤積垃圾  
(請將垃圾拿至體育辦公室分類  
或帶回班上分類)

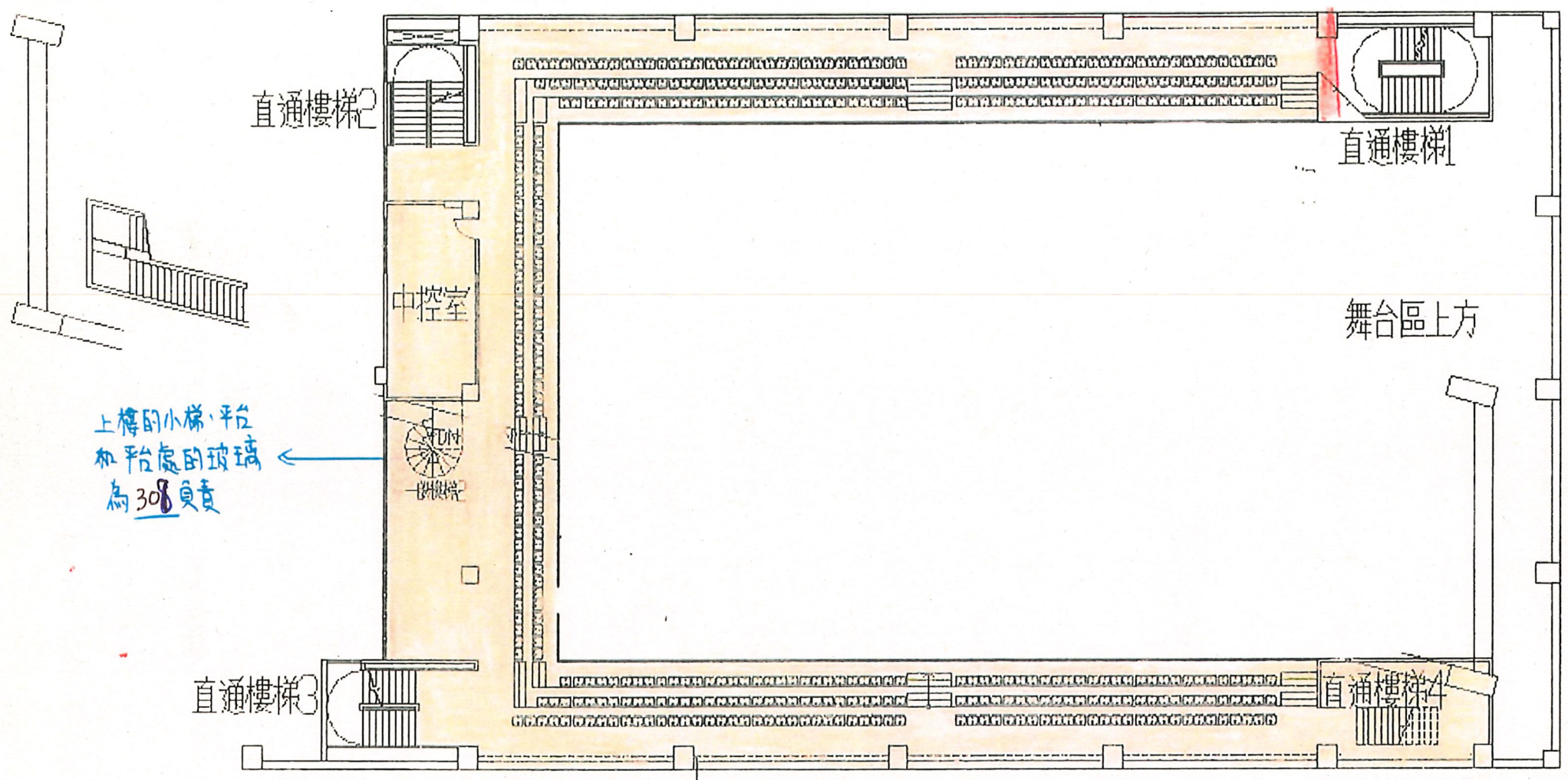
308-1

# 活動中心B2樓平面圖





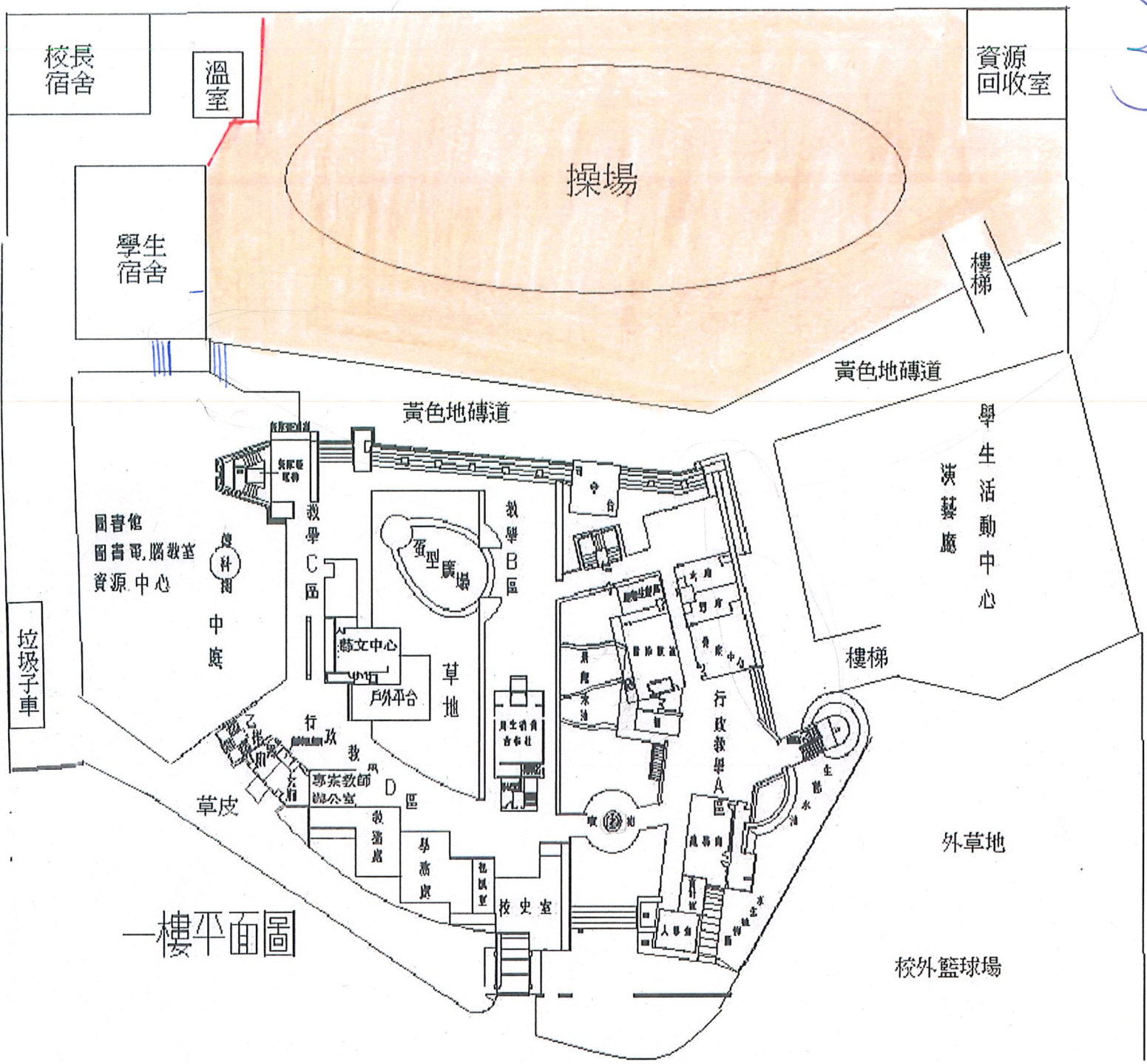
308-2



上樓的小梯、平台和平台處的玻璃為308負責

# 活動中心B1樓

309



校長宿舍

溫室

資源回收室

學生宿舍

操場

樓梯

黃色地磚道

黃色地磚道

圖書館  
圖書電腦教室  
資源中心

中庭

噴型廣場

教學B區

藝文中心

戶外平台

草地

學生體育會  
吉寧社

行政教學A區

行政教學B區

行政教學C區

行政教學D區

專業教師辦公室

草皮

藝文廳

學務處

校史室

學生活動中心  
黃藝廳

樓梯

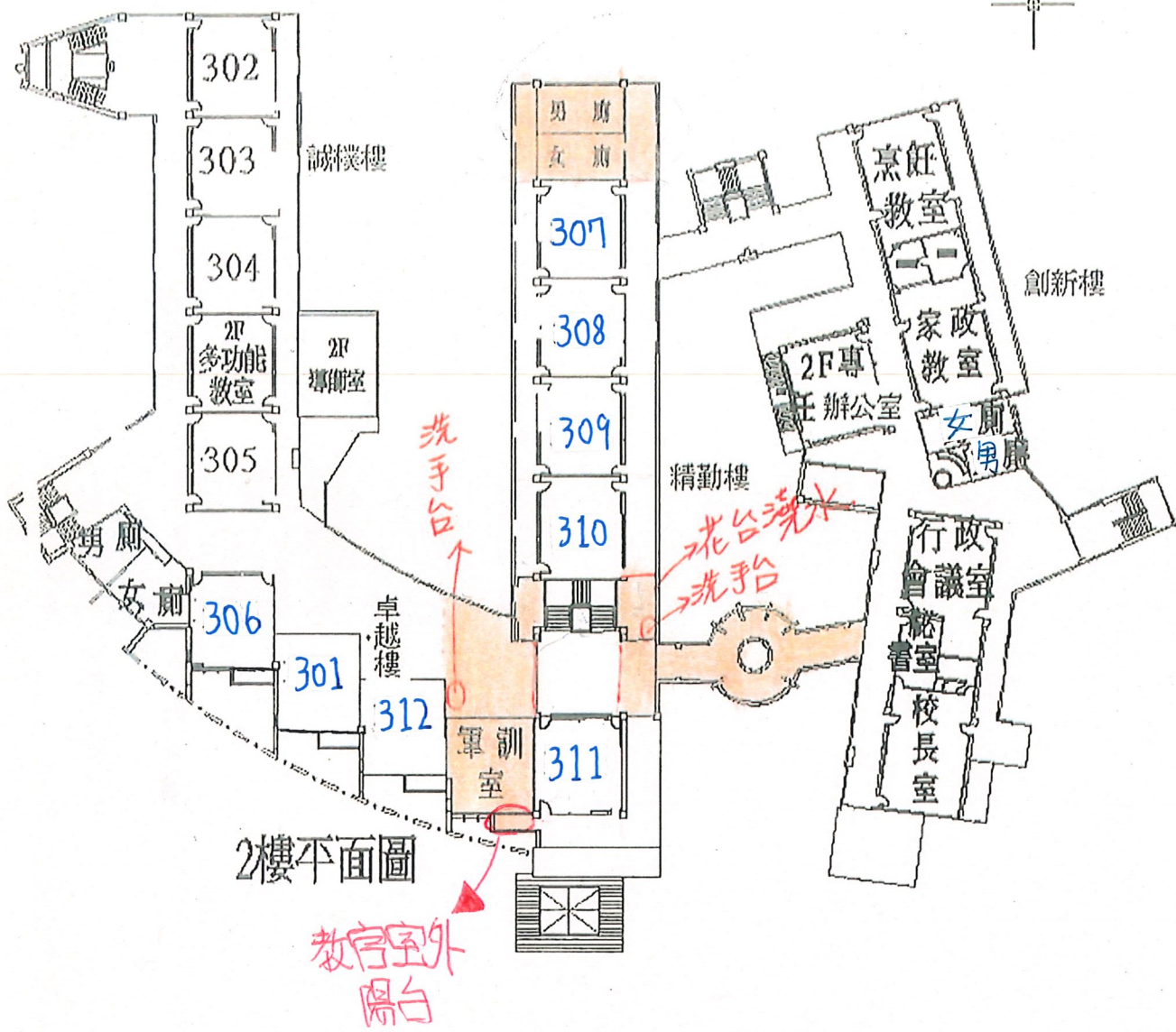
外草地

校外籃球場

一樓平面圖



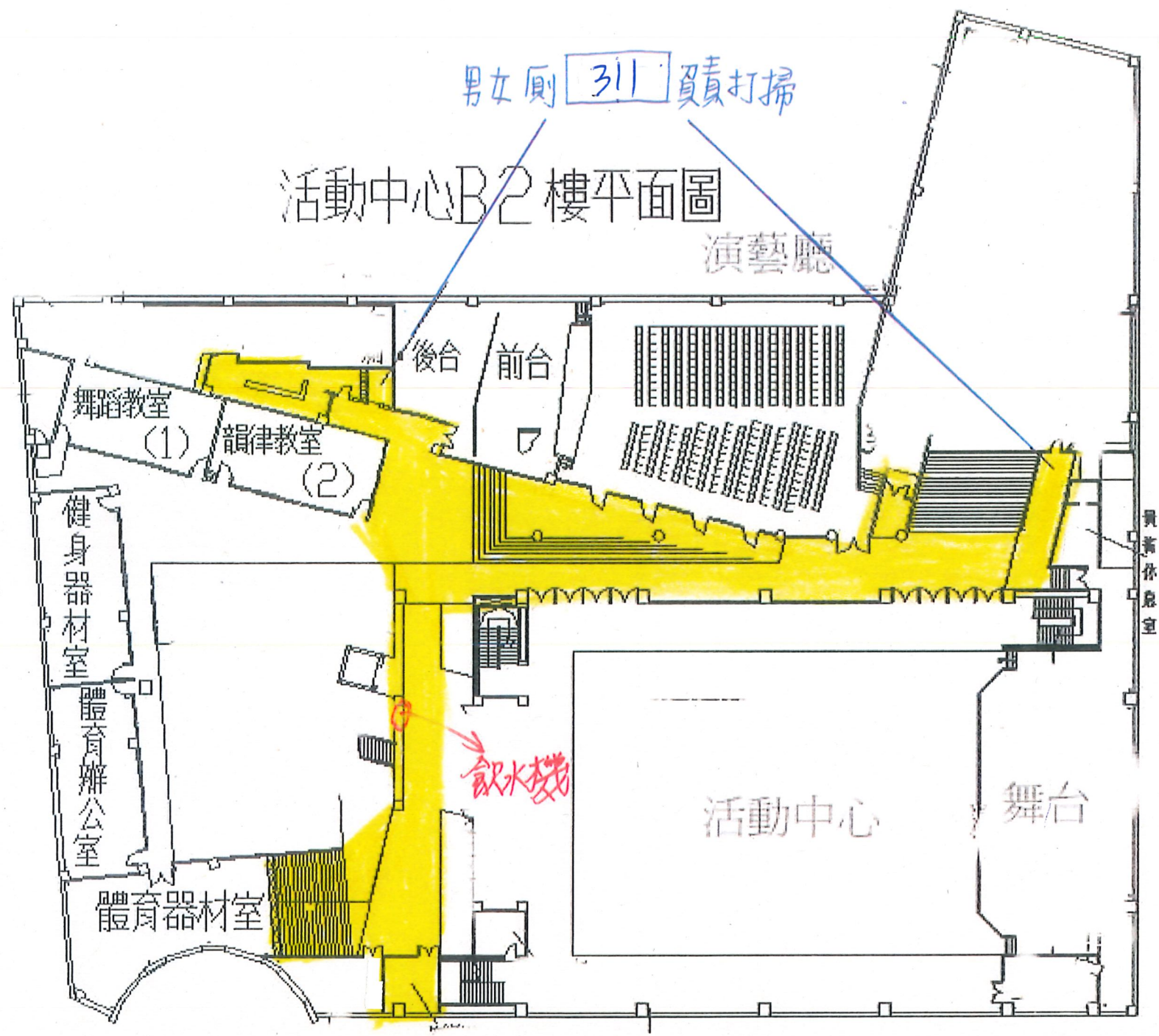
310



311

男女廁 311 頁打掃

# 活動中心B2樓平面圖



演藝廳

後台 前台

舞蹈教室 (1) 韻律教室 (2)

健身器材室

體育辦公室

體育器材室

飲水機

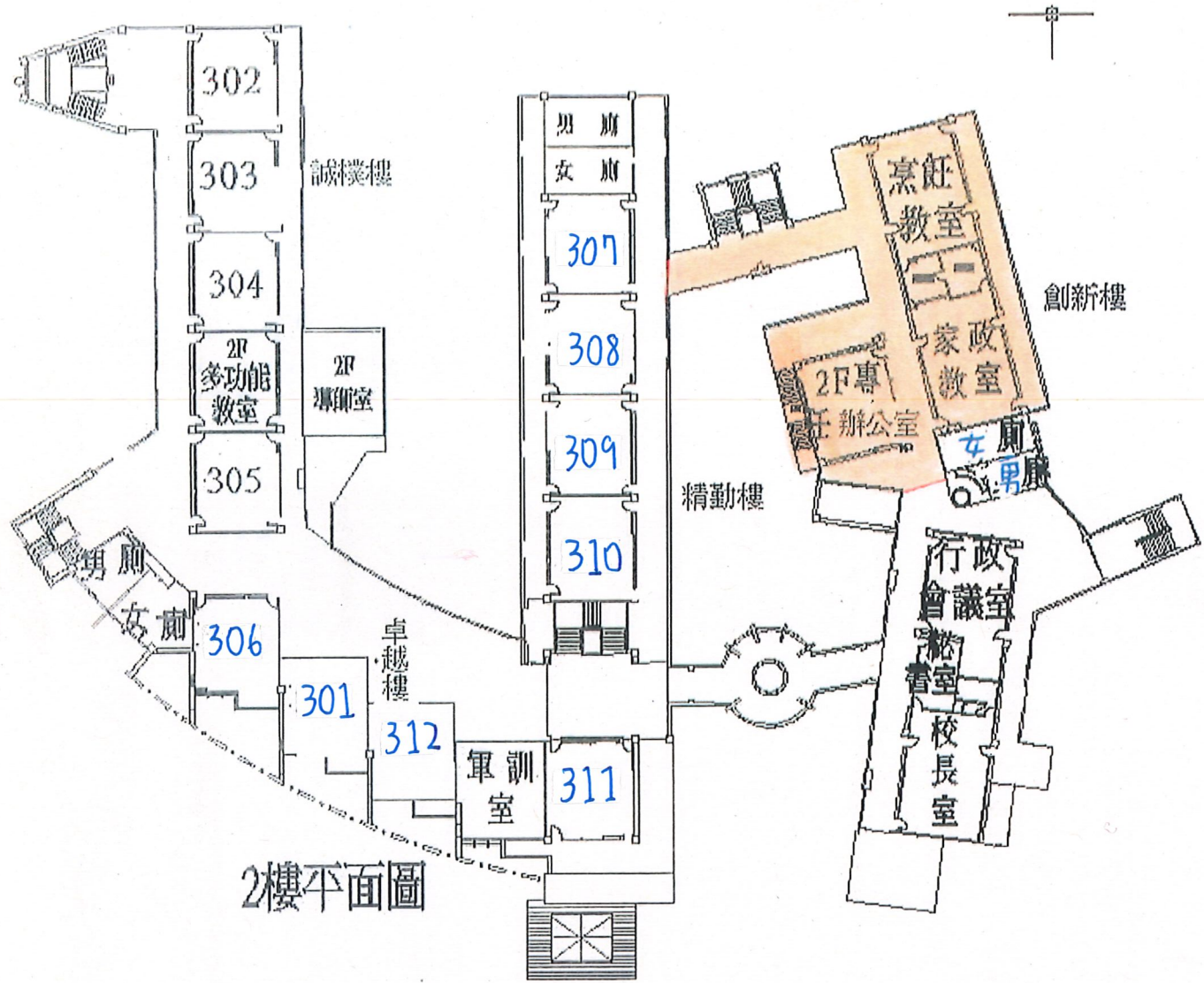
活動中心

舞台

員生休息室



312



2樓平面圖